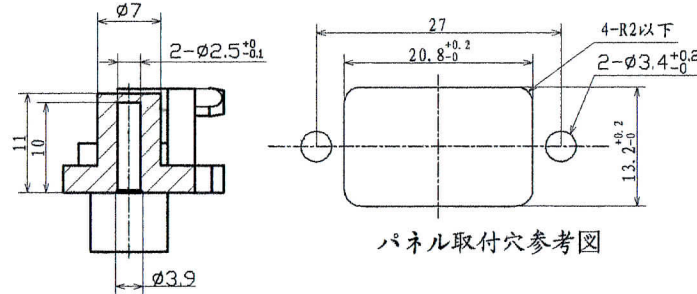
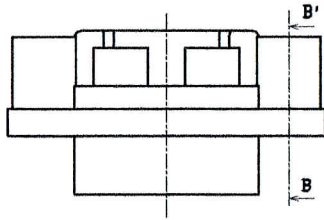
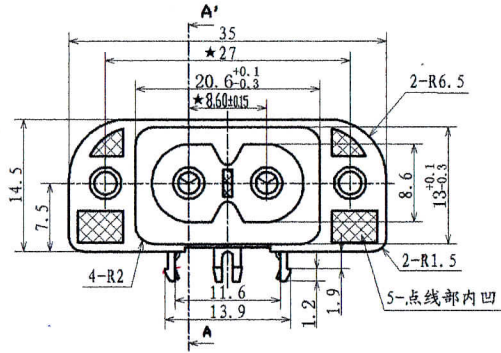


0753

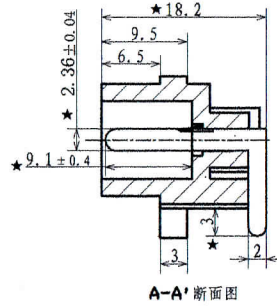
記号	来歴	年月日	氏名
△	取消VDE, SEV, KEMA刻字	08.08.06	漆太金
△	1. 去除安規 CCC 2. 备注处加注SS-00250标准	09.02.10	漆太金
△	增加★号重要尺寸标示	09.03.30	漆太金
△	增加安規CCC	09.09.07	漆太金



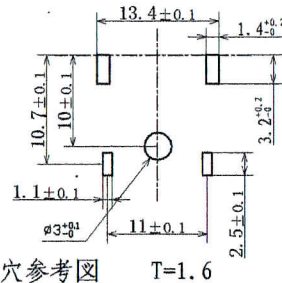
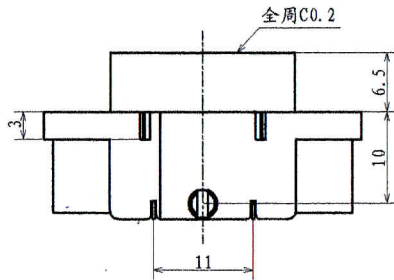
パネル取付穴参考図



B-B' 断面図



A-A' 断面図



基盤取付穴参考図

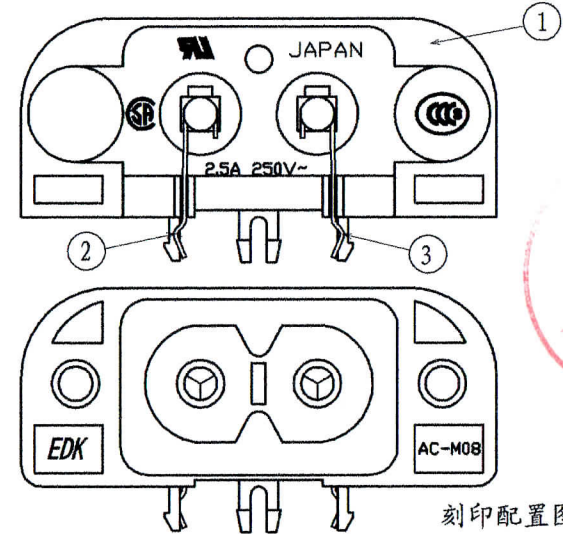
T=1.6

AC-M08PB46 使用部材

部番	部品名	品番	PCS	材質	処理	難燃性
1	基台	23-0617A	1	PP0樹脂(黒)		UL94V-0
2	端子	23-0582A	1	C2680R-H	銅底哑锡	
3	端子	23-0582B	1	C2680R-H	銅底哑锡	

AC-M08PG47 使用部材

部番	部品名	品番	PCS	材質	処理	難燃性
1	基台	23-0617C	1	PP0樹脂(灰)		UL94V-0
2	端子	23-0582A	1	C2680R-H	銅底哑锡	
3	端子	23-0582B	1	C2680R-H	銅底哑锡	



刻印配置図 1.5:1



注: 1. 偏心度0.05以下。

2. ★印尺寸为重要管理。

2. 外观要无: 缺胶、流纹、缩水、气泡、毛边、发亮、发黑、混色、变色、烧焦、划伤、断裂、堵孔、变形、端子错误、金属粉、电镀不良、料花等。

3. 部品上各标志、文字都应和图纸相符, 能清晰可见。

4. 材料需符合SS-00259标准, 指定材料以外禁止使用。

※在作业过程中如发现异常, 请立即终止作业, 报告相关负责人。

B	AC-M08PG47		K3032	灰	
A	AC-M08PB46		K3032	黒	
作業	製品名	組立図番	仕様書 No.	色	備考
第三角法	尺度	一般許容差	名称		
	1:1	±0.3	M08 インレット 無極 ポス付タイプ		
設計	製図	検図	承認	記号	部門コード
EDK	漆太金 08.01.10	2009-09-07 文霞	2009.9.07 松原	R 23	整理番号
					0753 04